

PC Clone EX Lite について

本製品にはパソコン内のデータをバックアップするための専用のソフトウェア PC Clone EX Lite を同梱しております。PC Clone EX Lite をインストールすると、本製品に取り付けたハードディスクへデータのバックアップが行えます。

※注) PC Clone EX Lite は、Windows OS 専用です。

※注) USB でパソコンに接続した場合に限り、ご利用いただけます。eSATA 接続では使用できません。

※注) 付属の PC Clone EX Lite は本製品 (つながる Kit Clone 型番 NV-TS150W) 専用です。他の周辺機器での動作保証ならびにサポートは致しかねます。

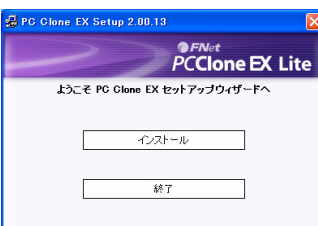
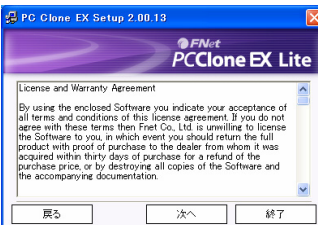
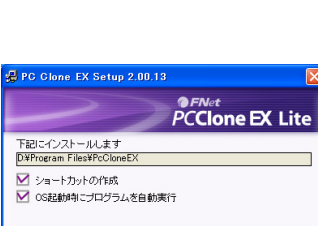
PC Clone EX Lite の機能

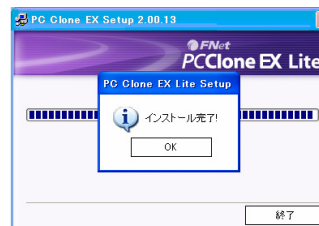
- フォルダ単位でのバックアップ・復元
- 完全および差分バックアップ
- 本製品本体の Clone ボタンでの、ワンタッチバックアップ
- キーボードのホットキー操作でのバックアップ
- ファイルのコピー、移動などの操作ができるファイルマネージャ機能

※注) Windows システムのバックアップはできません。

PC Clone EX Lite をインストールする

- インストール際は、コンピュータ管理者権限付ユーザーで Windows にログインし、インストールを行ってください。
- 「ウイルス監視ソフト」、「システム監視ソフト」等の影響で、インストールが行えない場合があります。その場合はそれら常駐ソフトを終了してから、インストールを行ってください。

| | |
|---|---|
| <p>1. 付属の CD-ROM を挿入するとインストーラーが起動しますので、「インストール」ボタンをクリック。</p> |  |
| <p>2. 画面の指示に従って、「次へ」ボタンをクリック。</p> |  |
| <p>3. インストール先を確認し、「インストール」ボタンをクリック。</p> <p>● ショートカットの作成： デスクトップ上にアイコンを作成します。</p> <p>● OS 起動時にプログラムを自動実行： Windows 起動時に自動的に PC Clone EX Lite が起動するように設定します。</p> |  |

| | |
|--|--|
| <p>4. インストールの完了画面が表示されたら、【OK】ボタンをクリック。</p> |  |
|--|--|

PC Clone EX Lite を起動する。

インストールが完了すると、プログラムメニュー内に PC Clone EX Lite が追加され、デスクトップ上とタスクトレイにアイコンが表示されます。

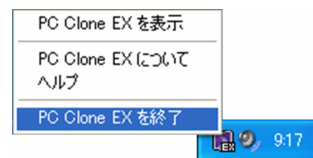


PC Clone EX Lite の起動は以下のいずれかで行います。

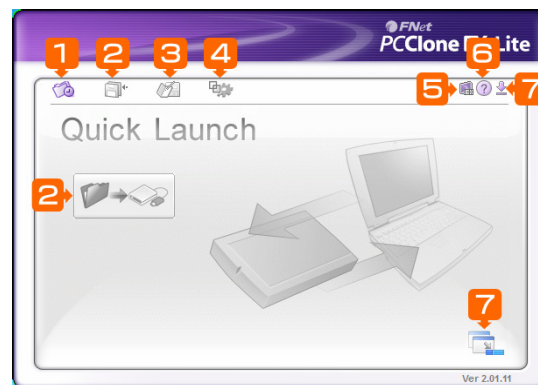
- デスクトップ上のアイコンをダブルクリック。
- プログラムメニューより、「PC Clone EX」>「PC Clone EX」の順に起動。
- タスクトレイ内のアイコンをダブルクリック。

PC Clone EX Lite を終了する。

タスクトレイ内のアイコンを右クリックし、表示されるメニューより「PC Clone EX を終了」をクリックします。



PC Clone EX Lite のトップ画面について

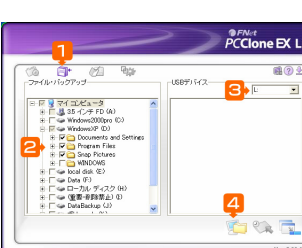




- | | |
|--------------------|------------------------------|
| ① クイック起動 | メイン画面を表示します。 |
| ② ファイル・バックアップ | ファイルバックアップ画面を表示します。 |
| ③ ファイル・マネージャ | エクスプローラ画面を表示します。 |
| ④ セットアップ | PC Clone EX Lite の各種設定を行います。 |
| ⑤ PC Clone EX について | バージョン情報を表示します。 |
| ⑥ ヘルプ | ヘルプ表示をします。(※英語表示) |
| ⑦ 最小化 | タスクトレイに格納します。 |

ファイル・バックアップをする。

ファイル・バックアップは「ドライブ」や「フォルダ」のバックアップを行います。

- 注1) ダイナミックディスク または GPT ディスクに変換されたハードディスクのファイル・バックアップは対応していません。
- 注2) ファイル・バックアップは、システムがインストールされたハードディスクのみ操作が行えます。その他のハードディスクのファイル操作については、後述の「ファイルマネージャ」機能を使用してください。
- 注3) バックアップするファイルをユーザーまたは他のソフトが使用中の場合や、Windows のシステムが使用中のファイルのバックアップは行えません。

| | |
|--|--|
| <p>1. PC Clone EX Lite を起動し、「ファイル・バックアップ」ボタンを押します。</p> <p>左側の画面で、バックアップしたい「ドライブ」または「フォルダ」を選択し、右画面でバックアップ先のドライブを選択します。</p> <p>「ファイル・バックアップ」ボタンをクリックします。</p> |  |
| <p>2. 「実行」ボタンをクリックすると、バックアップを開始します。</p> |  |
| <p>3. バックアップ完了画面が表示されたら、「OK」ボタンをクリックします。</p> |  |

2回目以降同じ設定で、バックアップする。

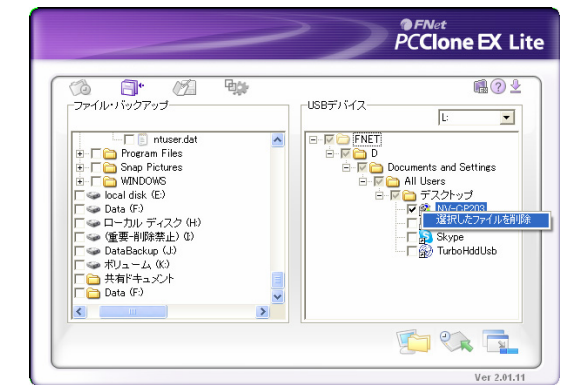
前回に行ったファイル・バックアップと同じ設定でファイルをバックアップする場合、トップ画面の「ファイル・バックアップ」ボタンまたは本製品本体の「Clone」ボタンをワンタッチするとバックアップが行えます。



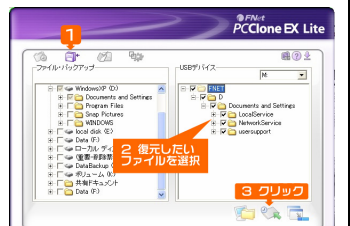

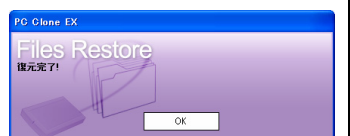
※本体の「Clone」ボタンでバックアップを行う場合、「PC Clone EX Lite」は起動している状態で行ってください。

バックアップしたファイルを削除する。

本製品に取り付けたハードディスクへバックアップしたファイルを削除する場合、削除するファイルをチェックし、右クリックから[選択したファイルを削除]をクリックします。

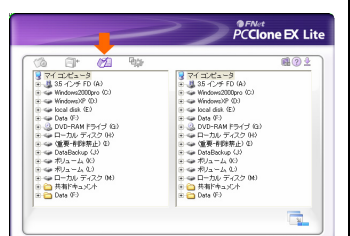


ファイルを復元する。

| | |
|--|---|
| <p>1. PC Clone EX Lite を起動し、「ファイル・バックアップ」ボタンを押します。</p> <p>右側の画面で、復元したい「ファイル」を選択し、「復元」ボタンをクリックします。</p> |  |
| <p>2. 「実行」ボタンをクリックすると、復元を開始します。</p> <p>[変更ファイルまたは存在しないファイルを復元]にチェックを入れると、パソコン内のデータが変更されていたり、既に削除されているファイルを復元することができます。</p> |  |
| <p>3. 復元完了画面が表示されたら、「OK」ボタンをクリックします。</p> |  |

ファイルマネージャについて

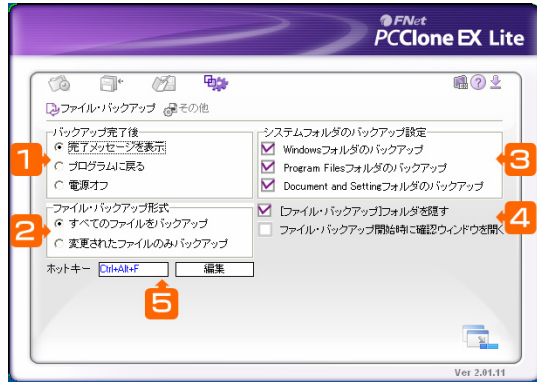
ファイルマネージャは、2つのエクスプローラ画面を表示し、パソコン内のデータの移動や整理を行うことができます。

| | |
|--|---|
| <p>PC Clone EX Lite を起動し、「ファイル・マネージャ」ボタンを押すと、エクスプローラ画面が左右に表示されます。</p> <p>左右の画面のどちらからでも、データの移動やコピーをドラッグ&ドロップ(※)で行えます。</p> |  |
|--|---|

※ ドラッグ&ドロップとは？: 選択したファイルをマウスの左クリックボタンを押したまま動かし(ドラッグ)、任意の場所に移動して、ボタンを離す(ドロップ)ことです。

PC Clone EX Lite のセットアップ (設定)

PC Clone EX Lite のバックアップ機能に関する設定を変更する場合、「セットアップ」ボタンをクリックして、「設定画面」を開いて行います。



1. バックアップ完了後の動作設定

- 完了時メッセージを表示：** バックアップが完了するとメッセージを表示します。
- プログラムに戻る：** バックアップが完了すると、メイン画面に戻ります。
- 電源 OFF：** バックアップが完了すると、パソコンの電源を OFF にします。

2. ファイル・バックアップ形式の設定

- すべてのファイルをバックアップ：**
既にバックアップされたファイルの状態に関係なく、すべてのファイルのバックアップを行います。
- 変更されたファイルのみバックアップ：**
既にバックアップされたファイルが存在する場合、変更があったファイルのみバックアップを行いますので、バックアップの時間を短縮することができます。

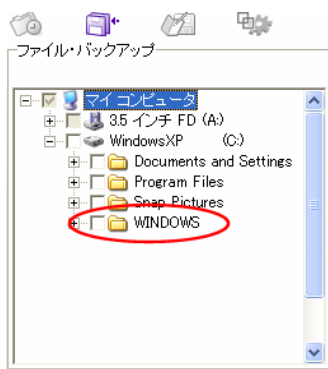
3. システムフォルダのバックアップ設定

この設定でチェックを入れた項目に応じ、ファイルバックアップの画面でチェックを入れたフォルダを選択できるようになります。ファイルバックアップをする時に、選択可能になったフォルダを選択して、バックアップを行います。

● Windows フォルダのバックアップ：

バックアップ時に【Windows】フォルダの選択ができるようになります。

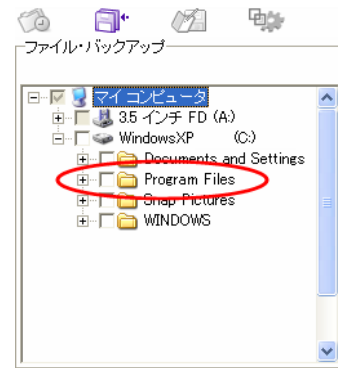
【ファイル・バックアップの画面】



● Program Files フォルダのバックアップ：

バックアップ時に【Program Files】フォルダの選択ができるようになります。

【ファイル・バックアップの画面】

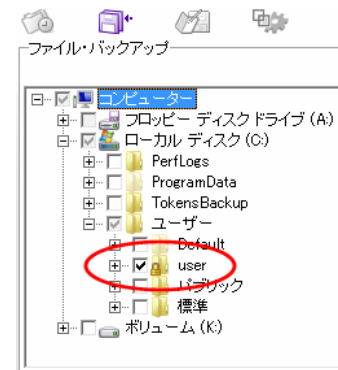


● Document and Setting フォルダのバックアップ：

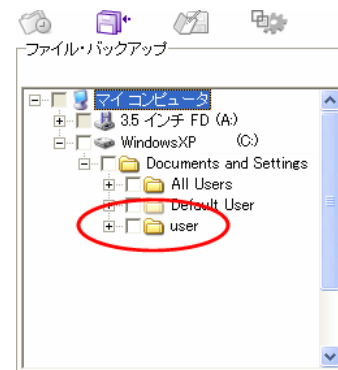
バックアップ時に【Document and Setting】フォルダの選択ができるようになります。

【Document and Setting】のフォルダには、主にユーザーが保存したファイルなどが保存されています。

【ファイル・バックアップの画面】(Windows Vista / Windows7)



【ファイル・バックアップの画面】(Windows XP)



4. 【ファイル・バックアップ】フォルダを隠す：

ハードディスク内にバックアップされたデータを見えないようにします。

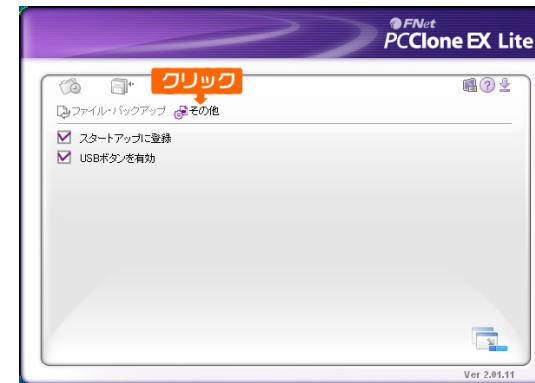
ファイル・バックアップ開始時に確認ウィンドウを開く：

ファイル・バックアップを実行する際に、確認画面を表示するかを設定します。確認画面を表示したい場合はチェックを入れます。

5. ホットキーの設定

あらかじめ設定したホットキーの設定により、キーボードからファイルバックアップの操作を実行できます。

6. 「その他」の設定



- スタートアップに登録：**
チェックを入れると、Windows の起動時に自動的に PC Clone LEX Lite が起動し、タスクトレイに常駐します。
- USB ボタンを有効：**
チェックを入れると本製品本体の「Clone」ボタンをワンタッチすることで、ファイル・バックアップが実行できるようになります。

FAT32 フォーマット

本製品に接続したハードディスクを FAT32 形式でフォーマットして使用する場合に使用します。

注4) フォーマットを行うと、本製品に接続したハードディスク内に保存されているデータはすべて消去されますので、必要なデータがないか十分に注意してください。また、フォーマット中は本製品を取り外したり、パソコンの電源を切らないで下さい。

| | |
|---|--|
| <p>1. Windows の「スタート」ボタン>プログラム(すべてのプログラム) > 「PC Clone EX」 > 「FAT32 Format」の順で、クリックします</p> | |
| <p>2. 「ディスク」の項目に本製品に取り付けたハードディスクが表示されていることを確認します。 「ドライブ」の項目で、ディスク全体フォーマットするか、または、すでに領域が作成されている場合はフォーマットしたい領域を選択し、「実行」ボタンをクリックします。</p> | |
| <p>3. 「実行」ボタンをクリックすると、フォーマットを開始します。 ● クイックフォーマット： チェックを入れると、簡易フォーマットを行い、短時間でフォーマットが完了します。</p> | |

4. 「フォーマット完了！」のメッセージが表示されたら、フォーマットは終了です。「OK」ボタンをクリックします。

PC Clone EX Lite の FAQ

- Q1. Windows がインストールされているハードディスク全体を、PC Clone EX Lite を使用してバックアップし、パソコンの起動ドライブとして取り付けたのですが、Windows が起動しません。
- A2. PC Clone EX Lite では、Windows システムのバックアップは行いません。よって、パソコンの起動ドライブとして取り付けても、Windows は起動することはできません。
- Q2. ファイル・バックアップを行ったのですが「～のバックアップに失敗しました」と表示される。
- A2. バックアップの際に選択した、「フォルダ」や「ファイル」に、ユーザーまたは他のソフトが使用中のファイル、または Windows のシステムが使用中のファイルが含まれています。これらのファイルはバックアップができませんので、このメッセージが表示されます。